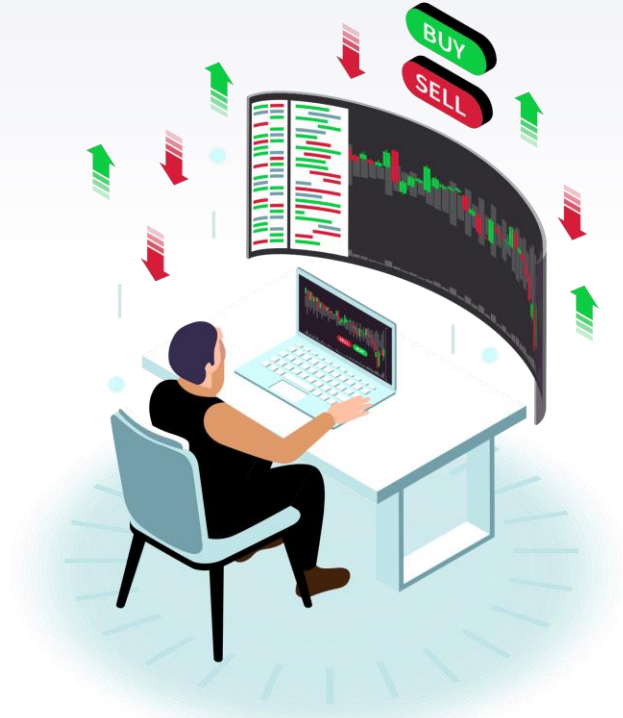




# آلية اعتماد سعر مرجعي لأسهم الشركات المدرجة لأول مرة في سوق دمشق للأوراق المالية

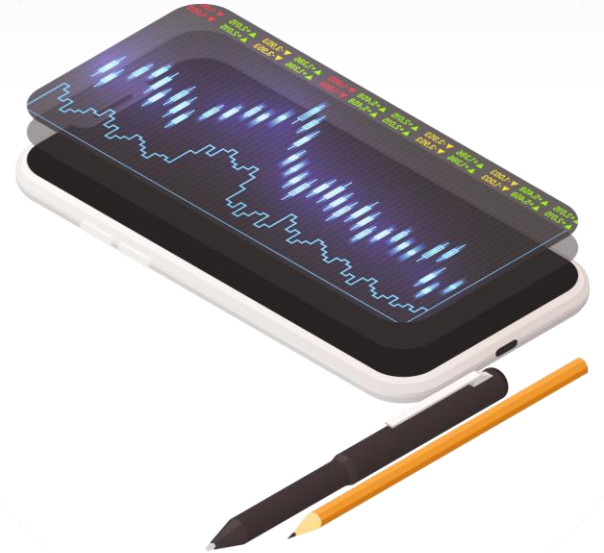
برنامج التوعية



## ما هي القيمة الابتدائية للورقة المالية؟

❖ تحدد القيمة الابتدائية للورقة المالية لبدء التداول عليها في الجلسة الاستكشافية:

- بالقيمة الاسمية بالنسبة للورقة المالية المدرجة في السوق النظامية والسوق الموازية أ
- بالقيمة الاسمية أو الدفترية أيهما أقل بالنسبة للورقة المالية المدرجة في السوق الموازية ب



# كيف يتم تنفيذ الجلسة الاستكشافية؟



1. يتم التداول وفق آلية المزايدة الثابتة دون وجود حدود سعرية على الورقة المالية خلال جلسة التداول.
2. يقوم نظام التداول الالكتروني باحتساب سعر التوازن التأشيرى للورقة المالية وفق شروط محددة.
3. في حال عدم تحقق الشروط المحددة، تُعاد الجلسة الاستكشافية في جلسة التداول التالية، وفقاً لذات الآلية.
4. لا يتم تنفيذ أية صفقة في نهاية هذه الجلسة، وتُعلّق كافة الأوامر التي تم إدخالها على نظام التداول الالكتروني.



## كيف يتم تنفيذ الجلسة الاستكشافية؟



ما هي الشروط التي يجب تحققها للاحتساب سعر التوزيع (التأثيري)؟

- أ- وجود أوامر مفتوحة بحيث تكون القيمة الاسمية للأسهم المعروضة فيها /500,000/ ليرة سورية على الأقل.
- ب- أن تكون الأوامر المرسلة على نظام التداول الالكتروني عائدة لعشر مستثمرين على الأقل، ليس لهم علاقة بالشركة المدرجة أو شركة الخدمات والوساطة المالية التي أرسلت الأمر.
- ت- إدخال الأوامر من النوع (أمر مفتوح) فقط.





## ما هي الإجراءات التي يتبعها سوق دمشق للأوراق المالية بعد الجلسة الاستكشافية؟

❖ يتم إيقاف التداول على هذه الورقة المالية، ويجتمع مجلس الإدارة خلال يومي العمل التاليين، لدراسة سعر التوازن التأشيري المحتسب في الجلسة الاستكشافية للورقة المالية المدرجة، ويتخذ قراره في ضوء عدد من المعطيات أهمها:

- دراسة التقييم المقدمة من الشركة.
- القيمة الدفترية للورقة المالية.
- سعر التداول على الورقة المالية قبل إدراجها في السوق.



# ما هو القرار الذي يتخذه مجلس إدارة السوق بعد دراسة سعر التوازن التأشيرى؟

1. اعتماد سعر التوازن التأشيرى كسعر مرجعي، وبطبق في هذه الحالة مايلي:

- ❖ اعتبار جلسة التداول التالية جلسة تداول مستمرة.
- ❖ استرجاع كافة الأوامر الموجودة لحظة الإغلاق في الجلسة الاستكشافية السابقة.
- ❖ تنفيذ كافة الأوامر المتطابقة وفقاً لسعر التوازن التأشيرى في الجلسة الاستكشافية السابقة، ويستمر التداول خلال هذه الجلسة على سعر التوازن التأشيرى.
- ❖ اعتماد سعر التوازن التأشيرى كسعر مرجعي للورقة المالية في جلسة التداول التالية التي يطبق عليها الحدود السعرية المعتمدة.



# ما هو القرار الذي يتخذه مجلس إدارة السوق بعد دراسة سعر التوازن التأشيرى؟



2. عدم الموافقة على سعر التوازن التأشيرى، وبئتم في هذه الحالة:

- ❖ تحديد جلسة استكشافية جديدة، وذلك بعد أسبوع من تاريخ الجلسة الاستكشافية الأولى.
- ❖ التداول وفق آلية المزايدة الثابتة دون وجود حدود سعرية على الورقة المالية.
- ❖ تنفيذ الصفقات في نهاية الجلسة وفقاً لسعر التوازن التأشيرى.
- ❖ اعتبار سعر التوازن التأشيرى للورقة المالية المحتسب في نهاية هذه الجلسة كسعر مرجعي لجلسة التداول التالية التي تطبق عليها الحدود السعرية المعتمدة.



SCFMS

إعداد

مدير الدراسات والأبحاث والتوعية  
نيفين سعيد

تصميم

رئيس دائرة التوعية والعلاقات الخارجية  
نور مطر الجراد



دائرة التوعية  
برنامج التوعية

هيئة الأوراق والأسواق المالية السورية  
<https://www.scfms.sy/ar/>